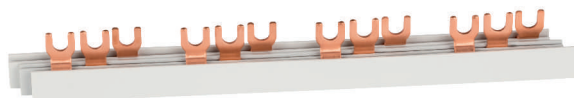


**WIDEŁKOWE IZOLOWANE SZYNY ŁĄCZENIOWE/FORK BUSBARS/GABEL PHASESCHIENEN**
**3-torowa/3-pole busbar/3-polig Sammelschiene**
**IZ12/3F/D**

**DANE TECHNICZNE/TECHNICAL DATA/TECHNISCHE DATEN**

<b>U<sub>e</sub></b>	Napięcie znamionowe łączeniowe Nominal voltage/Bemessungsspannung	<b>240/415 [V]</b>
<b>U<sub>i</sub></b>	Napięcie znamionowe izolacji Rated insulation voltage/Bemessungsisolatonsspannung	<b>500 [V]</b>
<b>I<sub>e</sub></b>	Obciążalność prądowa Max. current/ max.Schienestrom	<b>80 [A]</b>
<b>U<sub>imp</sub></b>	Napięcie znamionowe udarowe wytrzymałe Surge voltage/ Bemessungsstosspannung	<b>4 [kV]</b>
	Materiał izolacji Material of insulation/ Werkstoff für Insolierung	<b>PVC-U</b>
	Materiał przewodnika Material of conductor/ elektrisches Leitermaterial	<b>Cu-ETP</b>

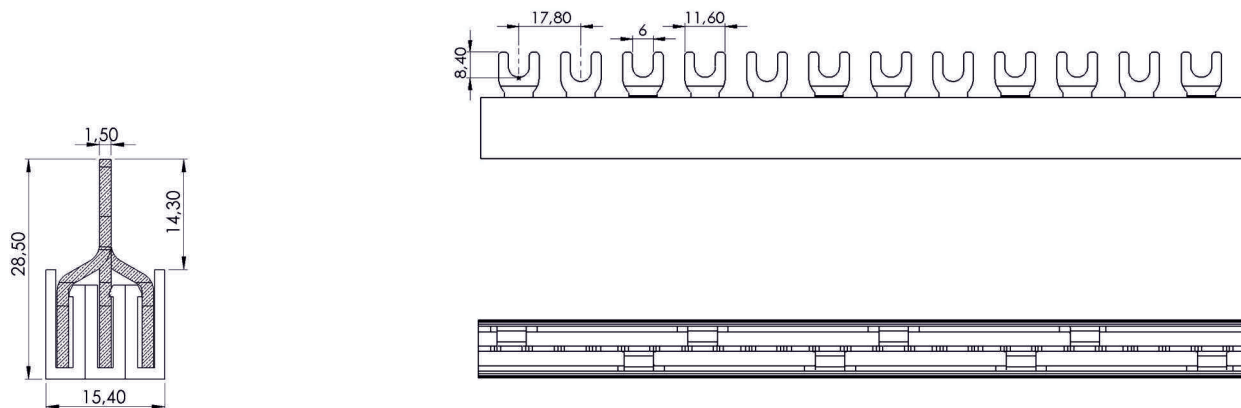
TYP TYPE TYPE	PRZEKRÓJ CROSS-SECTION QUERSCHNITT [mm <sup>2</sup> ]	WYMIAR MODUŁU MODULE DIMENSION Maß MODULE [mm]	DŁUGOŚĆ* LENGTH* LANGE* [mm]	NUMER KATALOGOWY CATALOGUE NUMBER KATALOGNUMMER	PAKOWANIE/PACKAGING/ VERPACKUNG opak. jednostkowe/ single package/ packungseinheit [pcs]/[kg]	opak. zbiorcze/ collective packaging/ sammelverpackung [pcs]/[kg]
IZ12/3F/12/D	12	17,8	215	0112030212	20/2,35	240/28,20
IZ12/3F/18/D	12	17,8	320	0112030218	20/3,67	120/22,02
IZ12/3F/54/D	12	17,8	1000	0112030254	20/11,80	/-/

\* INNE DŁUGOŚCI NA ZAMÓWIENIE / OTHER LENGTHS FOR CUSTOMER ENQUIRY/ ANDERE LÄNGEN AUF KUNDENWUNSCH

\*Produkt przeznaczony jest do zastosowania rozdzielni wewnątrz budowli i budynków,

\*This product is applicable to switchgears inside buildings only,

\*Das Produkt ist ausschließlich für Schaltanlagen in Gebäuden und Bauwerken bestimmt.


**AKCESORIA / ACCESSORIES / ZUBERHÖR**

ZAŚLEPKA/ENDCAP/ENDKAPPE	TYP TYPE TYPE	NUMER KATALOGOWY CATALOGUE NUMBER KATALOGNUMMER	PAKOWANIE/PACKAGING/VERPACKUNG [pcs]/[kg]	PAKOWANIE/PACKAGING/VERPACKUNG [box]/[kg]
	Z-12/1F	04	/25/-/0,005/	/250/-/0,050/

