

**WIDEŁKOWE IZOLOWANE SZYNY ŁĄCZENIOWE/FORK BUSBARS/GABEL PHASESCHIENEN**
**1-fazowe/1-phase busbar/1-phasige Sammelschiene**
**IZ16/1F/L**

**DANE TECHNICZNE/TECHNICAL DATA/TECHNISCHE DATEN**

<b>U<sub>e</sub></b>	Napięcie znamionowe łączeniowe Nominal voltage/Bemessungsspannung	<b>240 [V]</b>
<b>U<sub>i</sub></b>	Napięcie znamionowe izolacji Rated insulation voltage/Bemessungsisolatonsspannung	<b>500 [V]</b>
<b>I<sub>e</sub></b>	Obciążalność prądowa Max. current/ max.Schienestrom	<b>100 [A]</b>
<b>U<sub>imp</sub></b>	Napięcie znamionowe udarowe wytrzymałe Surge voltage/ Bemessungsstossspannung	<b>4 [kV]</b>
	Materiał izolacji Material of insulation/ Werkstoff für Insolierung	<b>PVC-U</b>
	Materiał przewodnika Material of conductor/ elektrisches Leitermaterial	<b>Cu-ETP</b>

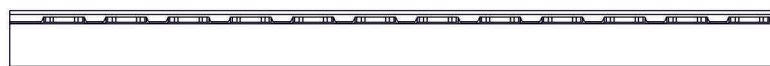
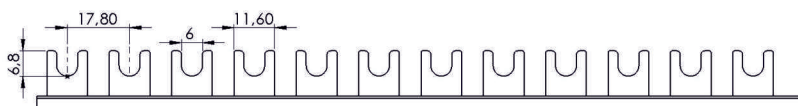
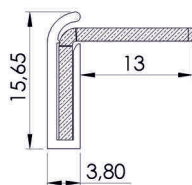
TYP TYPE TYPE	PRZEKRÓJ CROSS-SECTION QUERSCHNITT [mm <sup>2</sup> ]	WYMIAR MODUŁU MODULE DIMENSION Maß MODULE [mm]	DŁUGOŚĆ LENGTH LANGE [mm]	NUMER KATALOGOWY CATALOGUE NUMBER KATALOGNUMMER	PAKOWANIE/PACKAGING/ VERPACKUNG opak. jednostkowe/ single package/ packungseinheit [pcs]/[kg]	opak. zbiorcze/ collective packaging/ sammelverpackung [pcs]/[kg]
<b>IZ16/1F/12</b>	<b>16</b>	<b>17,8</b>	<b>215</b>	<b>0116010312</b>	<b>40/2,30</b>	<b>480/27,60</b>
<b>IZ16/1F/54</b>	<b>16</b>	<b>17,8</b>	<b>1000</b>	<b>0116010354</b>	<b>40/9,00</b>	<b>/-/</b>

\* INNE DŁUGOŚCI NA ZAMÓWIENIE / OTHER LENGTHS FOR CUSTOMER ENQUIRY/ ANDERE LÄNGEN AUF KUNDENWUNSCH

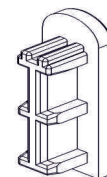
\*Produkt przeznaczony jest do zastosowania rozdzielni wewnątrz budowli i budynków,

\*This product is applicable to switchgears inside buildings only,

\*Das Produkt ist ausschließlich für Schaltanlagen in Gebäuden und Bauwerken bestimmt.


**AKCESORIA / ACCESSORIES / ZUBERHÖR**

ZAŚLEPKA/ENDCAP/ENDKAPPE	TYP TYPE TYPE	NUMER KATALOGOWY CATALOGUE NUMBER KATALOGNUMMER	PAKOWANIE/PACKAGING/VERPACKUNG [pcs]/[kg]	PAKOWANIE/PACKAGING/VERPACKUNG [box]/[kg]
	<b>Z-16/1F/L</b>	<b>X</b>	<b>/25/-/0,005/</b>	<b>/250/-/0,050/</b>


**Quality Control:**
