

WIDEŁKOWE IZOLOWANE SZYNY ŁĄCZENIOWE/FORK BUSBARS/GABEL PHASESCHIENEN
1-fazowe/1-phase busbar/1-phasige Sammelschiene
IZ12/1F/C
DANE TECHNICZNE/TECHNICAL DATA/TECHNISCHE DATEN

U_e	Napięcie znamionowe łączeniowe Nominal voltage/Bemessungsspannung	240 [V]
U_i	Napięcie znamionowe izolacji Rated insulation voltage/Bemessungsisolatonsspannung	500 [V]
I_e	Obciążalność prądowa Max. current/ max.Schienestrom	80 [A]
U_{imp}	Napięcie znamionowe udarowe wytrzymałe Surge voltage/ Bemessungsstossspannung	4 [kV]
	Materiał izolacji Material of insulation/ Werkstoff für Insolierung	PC-ABS*
	Materiał przewodnika Material of conductor/ elektrisches Leitermaterial	Cu-ETP

***HALOGENS FREE**

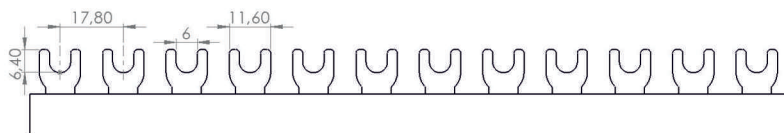
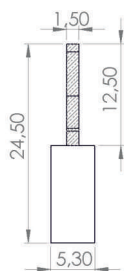


TYP TYPE TYPE	PRZEKRÓJ CROSS-SECTION QUERSCHNITT [mm ²]	WYMIAR MODUŁU MODULE DIMENSION Maß MODULE [mm]	DŁUGOŚĆ LENGTH LANGE [mm]	NUMER KATALOGOWY CATALOGUE NUMBER KATALOGNUMMER	PAKOWANIE/PACKAGING/ VERPACKUNG opak. jednostkowe/ single package/ packungseinheit [pcs]/[kg] opak. zbiorcze/ collective packaging/ sammelverpackung [pcs]/[kg]
IZ12/1F/12/C	12	17,8	215	0112011512	40/2,06 480/24,74

*Produkt przeznaczony jest do zastosowania rozdzielni wewnątrz budowli i budynków,

*This product is applicable to switchgears inside buildings only,

*Das Produkt ist ausschließlich für Schaltanlagen in Gebäuden und Bauwerken bestimmt.



Do not cut

AKCESORIA / ACCESSORIES / ZUBERHÖR

ZAŚLEPKA/ENDCAP/ENDKAPPE	TYP TYPE TYPE	NUMER KATALOGOWY CATALOGUE NUMBER KATALOGNUMMER	PAKOWANIE/PACKAGING/VERPACKUNG
NIE STOSUJE SIE/ DO NOT USE/ NICHT VERWENDEN	/-/	/-/	/-/

Quality Control:

